

MO 7.3-03.01 Rev 1.0 del 18.02.2022

Oggetto : Lavori di riqualificazione di un'area da adibire a parcheggio pubblico nei pressi di Villa Margherita.

## Amministrazione Comunale

## Inquadramento cartografico

Ing. Dujany Camillo  
Ing. Grosjacques Michel  
Arch. Lévêque Monique



# G1

Ottobre 2025

a						

## ESTRATTO PRGC

Zona Ad1\*, Eh10

Scala 1:2000

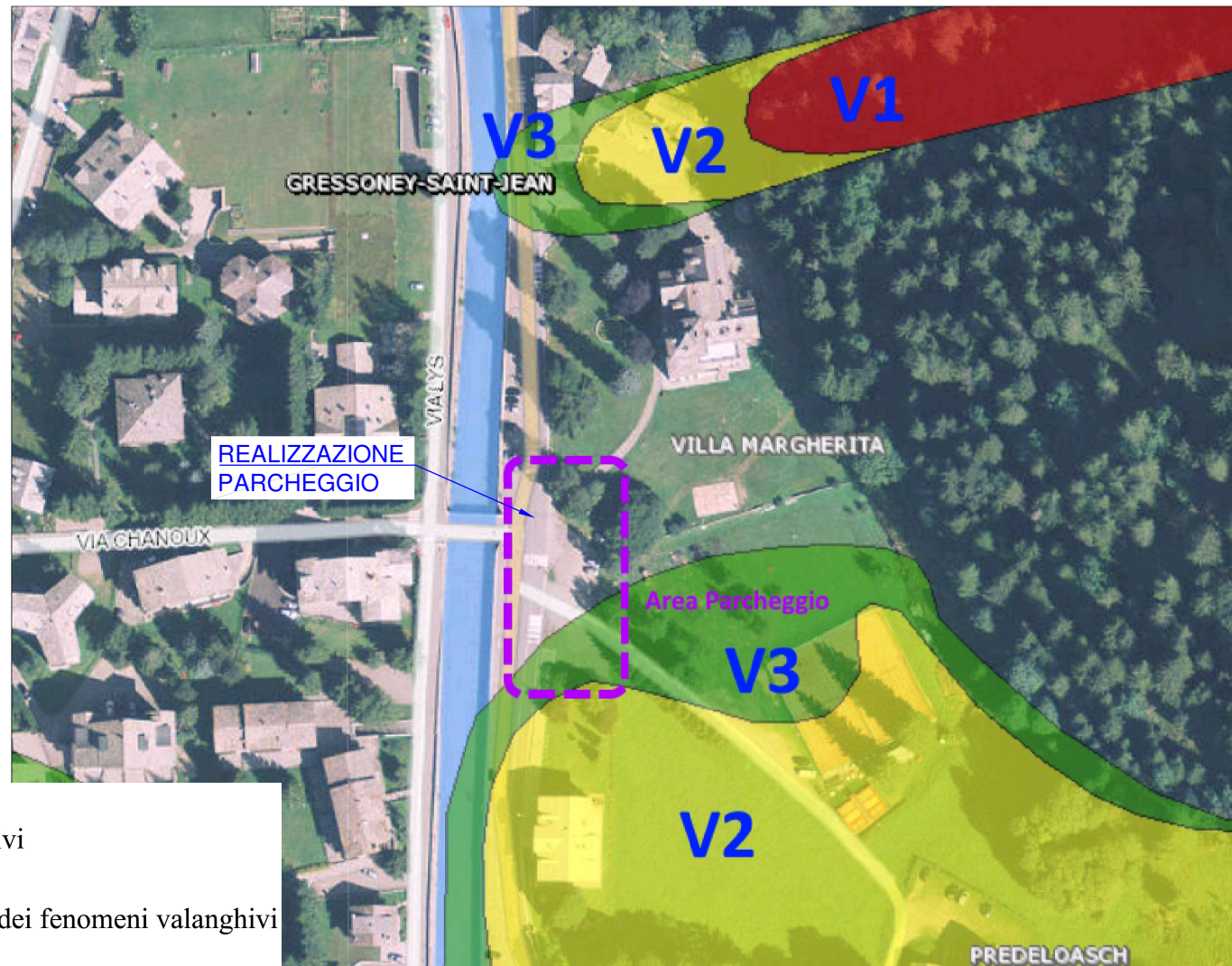




## AMBITI INEDIFICABILI

Art.37 - Valanghe

Scala 1:2000



Art.37 - Valanghe

V1 - Area ad alto rischio



Va - Zona esposta a fenomeni valanghivi



Vb - Zona di probabile localizzazione dei fenomeni valanghivi



V2 - Area a medio rischio



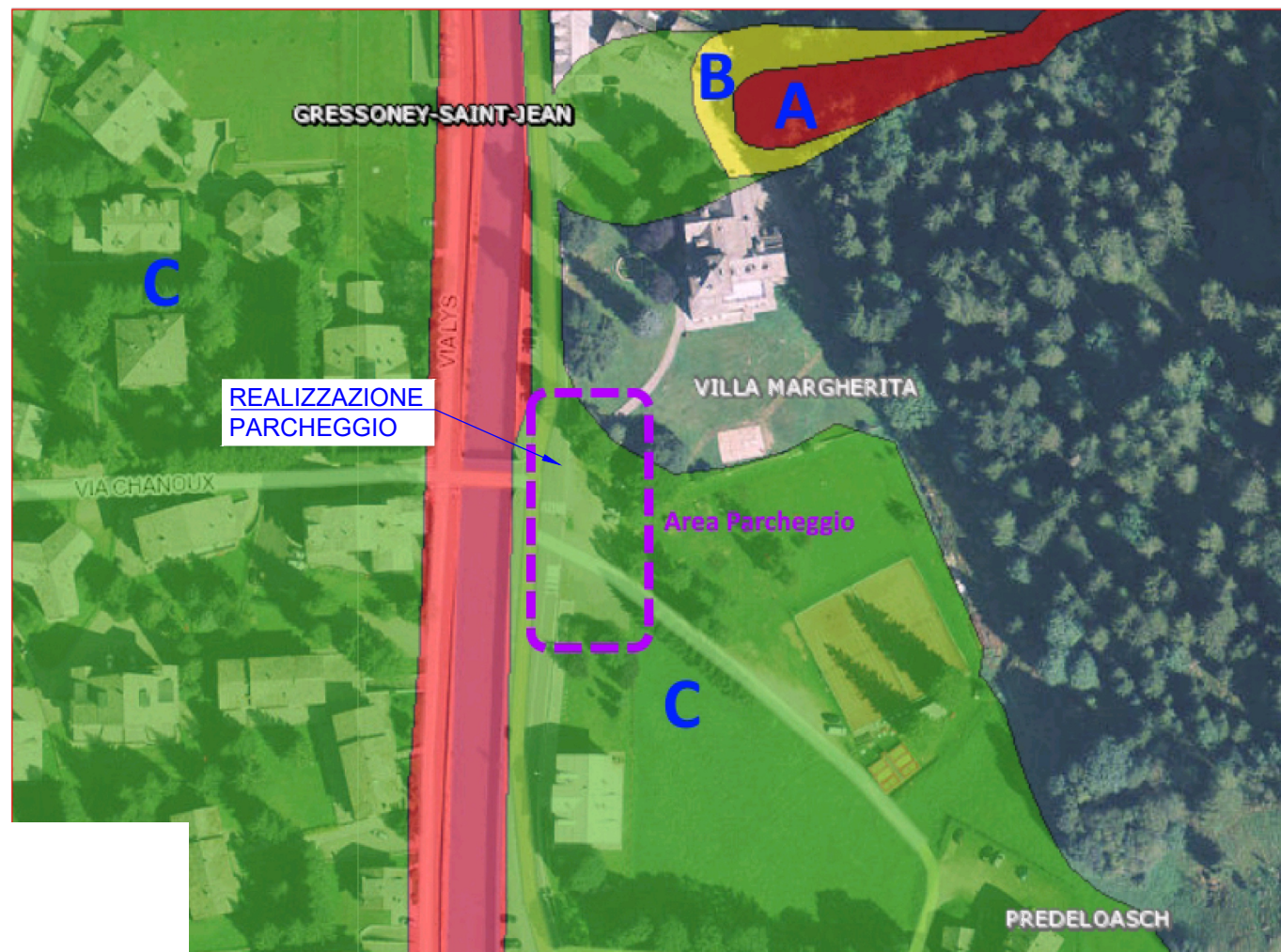
V3 - Area a basso rischio



## AMBITI INEDIFICABILI

Art.36 - Inondazioni

Scala 1:2000



Art.36 - Inondazioni

- FA - Area di deflusso della piena
- FB - Area di esondazione
- FC - Area di inondazione per piena catastrofica
- IC-A - Fascia di cautela con disciplina d'uso FA
- IC-B - Fascia di cautela con disciplina d'uso FB
- IC-C - Fascia di cautela con disciplina d'uso FC
- Cartografia non approvata

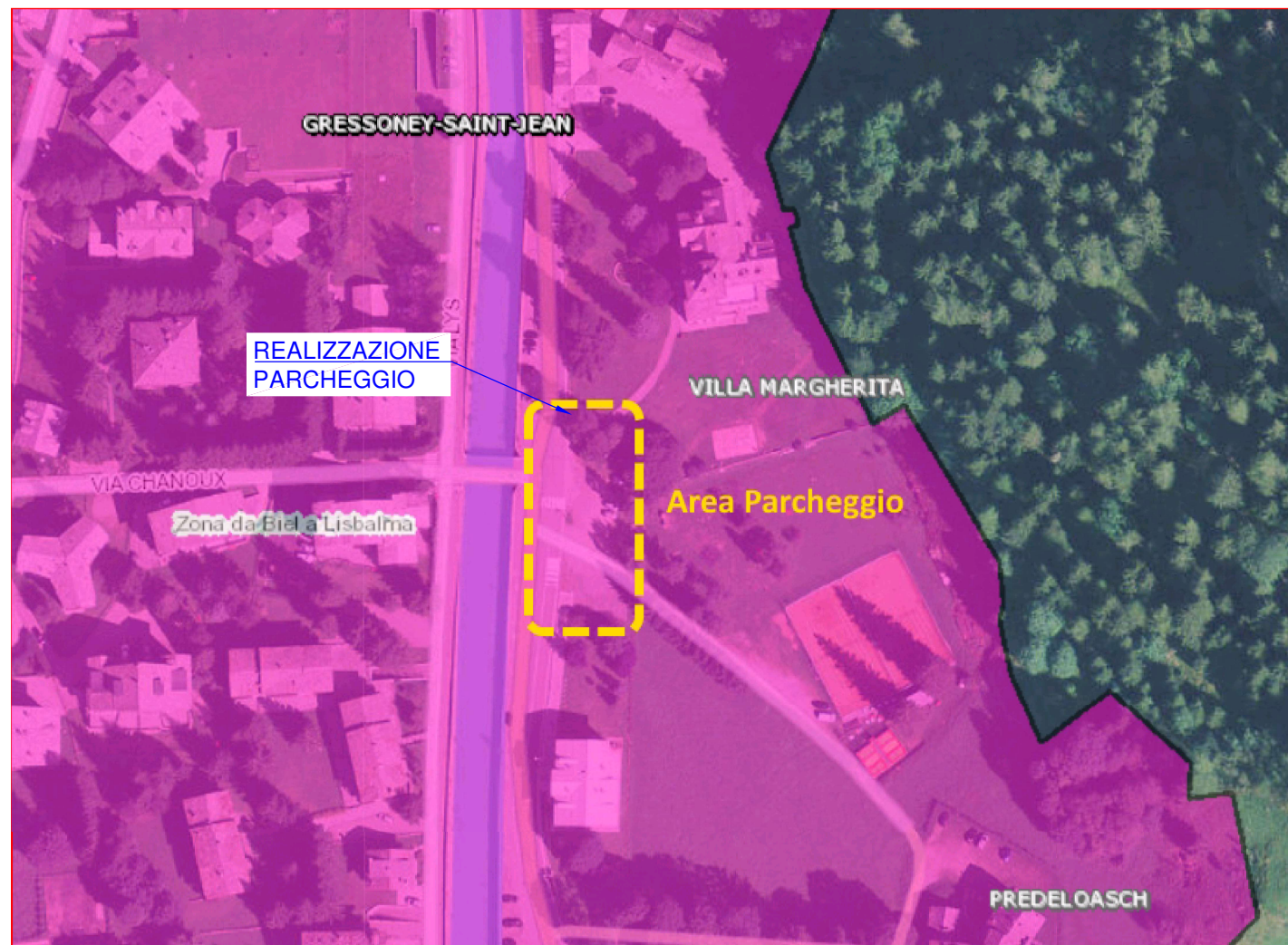


## VINCOLO PAESAGGISTICO

dlgs 42/2004, art.136

c) fiumi, torrenti, corsi d'acqua e le  
relative sonde per una fascia di 150 m

Scala 1:2000



## **ZONIZZAZIONE ACUSTICA**

*fascia di pertinenza di strade extraurbane  
secondarie di tipo Cb (100mt)*

*Scala 1:2000*

